

Qualitäts-Fachmetzgerei
Südbayerische
FLEISCHWAREN

E
EDEKA
Ernst

Wir  Lebensmittel

Schweitzer Réfrigeration

WATERLOOP

Edeka Ernst, Reisbach, Allemagne

Wir  Lebensmittel.
E
EDEKA

schweitzer 



FAITS + CHIFFRES

CLIENT

Ernst Lebensmittel GmbH

PROJET ACTUEL

EDEKA Ernst

LOCALISATION

Reisbach, Allemagne

SURFACE DE VENTE

1.250 m²

OUVERTURE

22 mars 2024

CONTEXTE

La société Ernst Lebensmittel GmbH, dont le siège se trouve à Reisbach, exploite plusieurs magasins d'alimentation EDEKA dans la région de Basse et de Haute-Bavière. L'entreprise, dirigée par la gérante Christina Ernst, est synonyme de fraîcheur absolue et une gamme de produits de haute qualité.

Avec le nouveau supermarché de Reisbach et la mise en place d'un **système de Waterloop**, Christina Ernst a une fois de plus démontré son esprit de pionnier.





C'est pourquoi, lors de la transformation de notre magasin de Reisbach, j'ai opté pour le système Waterloop décentralisé de la société Schweitzer, afin de pouvoir garantir une plus grande sécurité, même en cas de black-out futur.

CHRISTINA ERNST,
PROPRIÉTAIRE ET DIRECTRICE GÉNÉRALE
ERNST LEBENSMITTEL GMBH

"Il y a quelques années, l'un de nos magasins a subi une panne d'électricité en été, qui s'est prolongée toute la journée et n'a pu être réparée que la nuit suivante. Heureusement, nous avons pu compter sur l'aide d'un partenaire voisin, sans quoi nous aurions dû jeter et passer par pertes et profits toute la marchandise fraîche.

C'est pourquoi, lors de la transformation de notre magasin de Reisbach, j'ai opté pour le **système Waterloop décentralisé de la société Schweitzer**, afin de pouvoir garantir une plus grande sécurité, même en cas de black-out futur. Après une panne de courant, l'installation Waterloop peut être redémarrée directement, en cas de CO₂, il faut d'abord faire le plein de gaz.

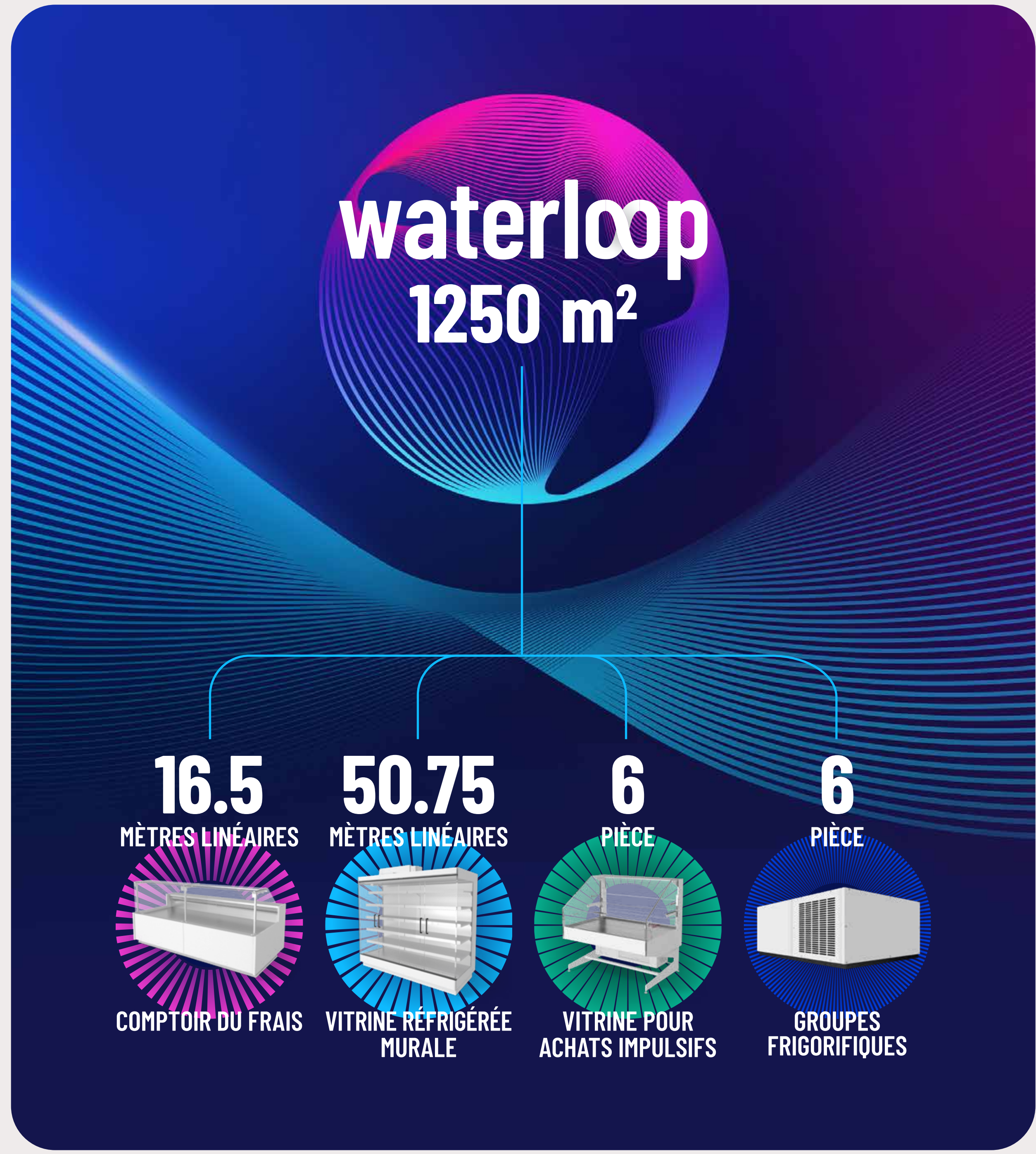
Un autre point positif important est que Schweitzer fournit également le service. La collaboration s'est avérée très positive et je suis très satisfaite de mon choix."



À PROPOS DU PROJET

Sur une surface de vente totale d'environ 1250 m², nous avons mis en place un **système Waterloo** - 'efficacité énergétique alternative à une installation conventionnelle au CO₂. Les meubles et les comptoirs réfrigérés utilisés proviennent de nos sites de production dans le Tyrol du Sud et le nord de l'Italie.

Sur ce magasin et à la demande du client, la récupération de la chaleur n'a pas été mise en oeuvre. Le système Waterloo offre cependant la possibilité de **récupérer la chaleur émise par les appareils de réfrigération au moyen d'un échangeur de chaleur** et de l'utiliser par exemple pour le chauffage du marché.





waterloop

L'ALTERNATIVE ÉNERGÉTIQUEMENT EFFICACE AU CO₂

- Système de réfrigération entièrement intégré
- Transport de la chaleur perdue du magasin par un système de canalisations
- Récupération de la chaleur perdue par des échangeurs de chaleur
- Circuit intégré avec du gaz propane R290 respectueux de l'environnement

LES AVANTAGES

Aucun besoin d'une centrale de refroidissement

Tuyauterie et maintenance faciles

Circuit d'eau fermé pour l'évacuation et la récupération de la chaleur perdue

POTENTIEL D'ÉCONOMIES

155.900

● ÉNERGIE

● ENTRETIEN + MAINTENANCE

● AUCUN BESOIN DE VÉRIFICATION DE L'UNITÉ DE PRESSION



RÉCUPÉRATEUR



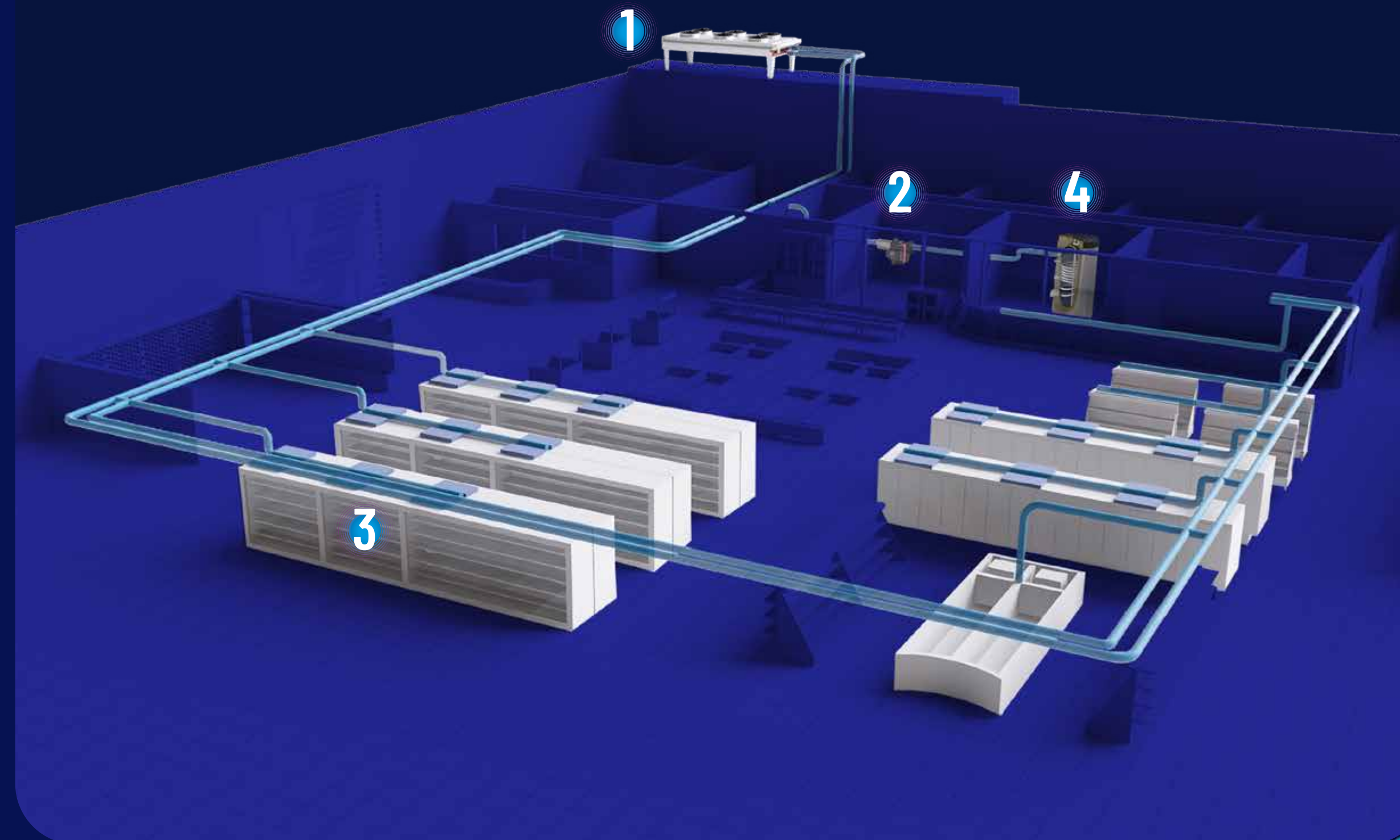
POMPE AVEC TUBE



MEUBLE RÉFRIGÉRANT

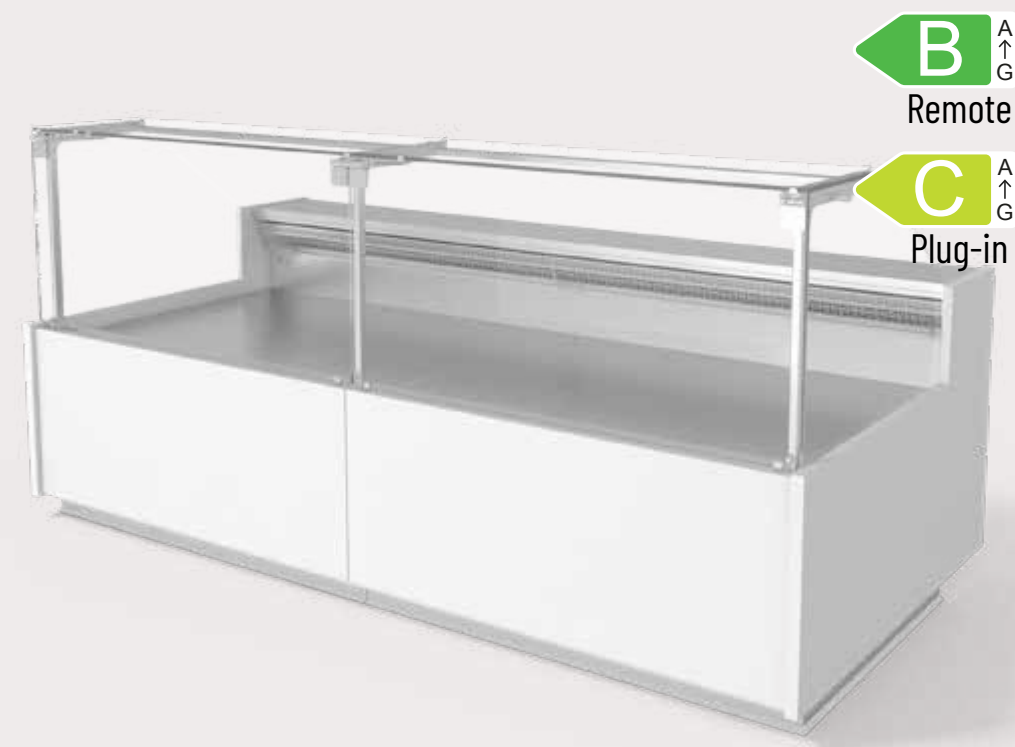


RÉCUPÉRATION DE LA CHALEUR





APERÇU DES MEUBLES / COMPTOIRS RÉFRIGÉRÉS



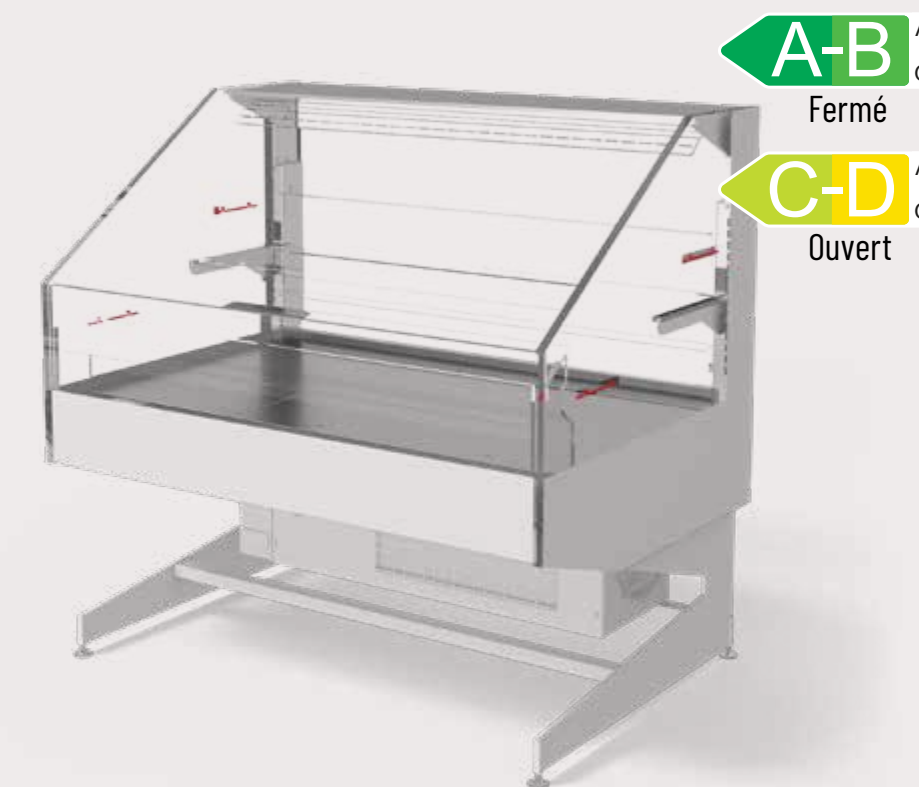
CHRONOS SA-E

Le champion du monde des comptoirs de service en matière d'efficacité



BOZEN

Le Multideck avec certification Ecodesign C et 500 g de réfrigérant



PLAUS

Parfait pour vos Produits à emporter

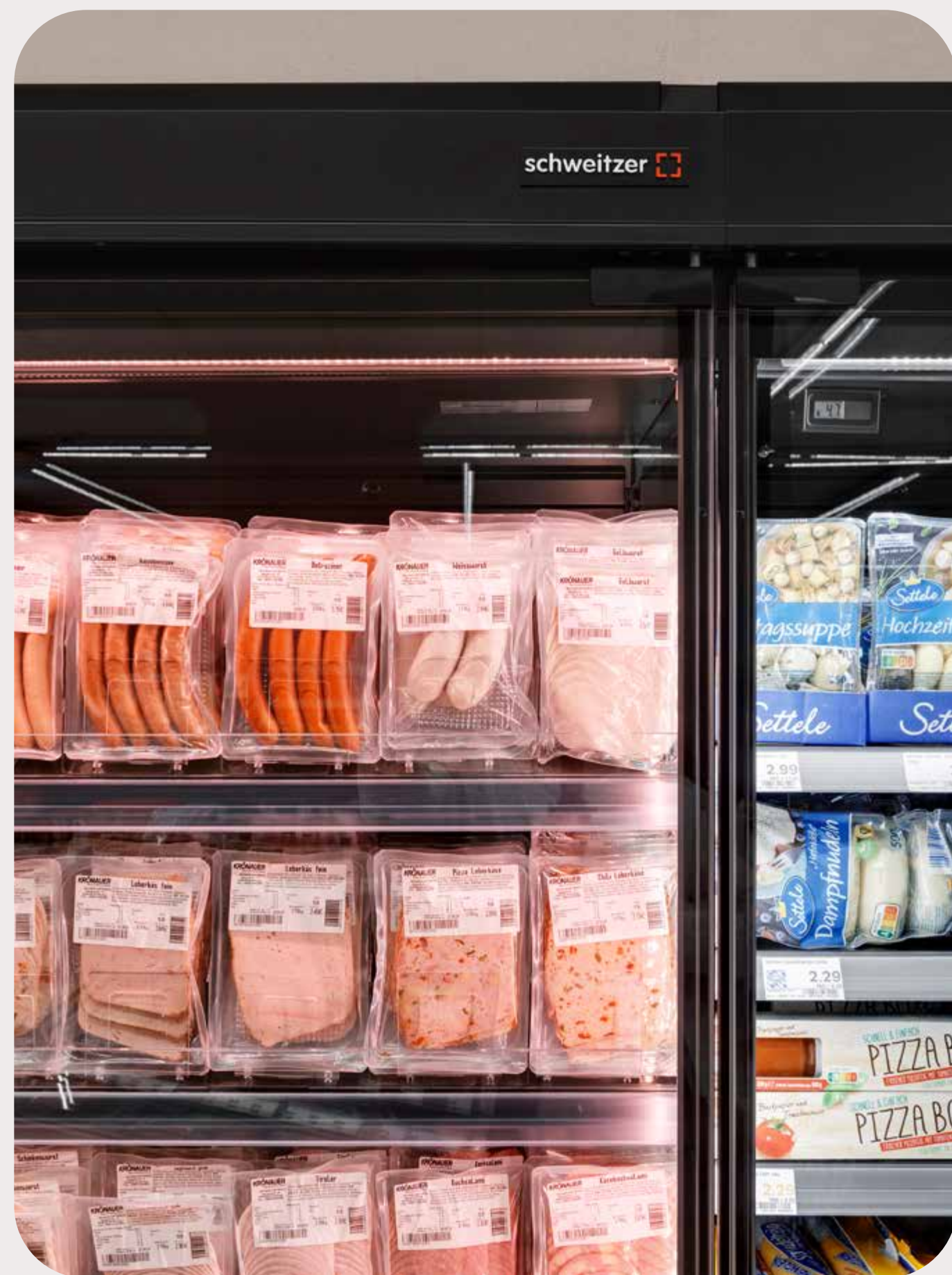


EPPAN

Le rayon des surgelés avec Ecodesign C Certification et fluide frigorigène 500 g









WURST

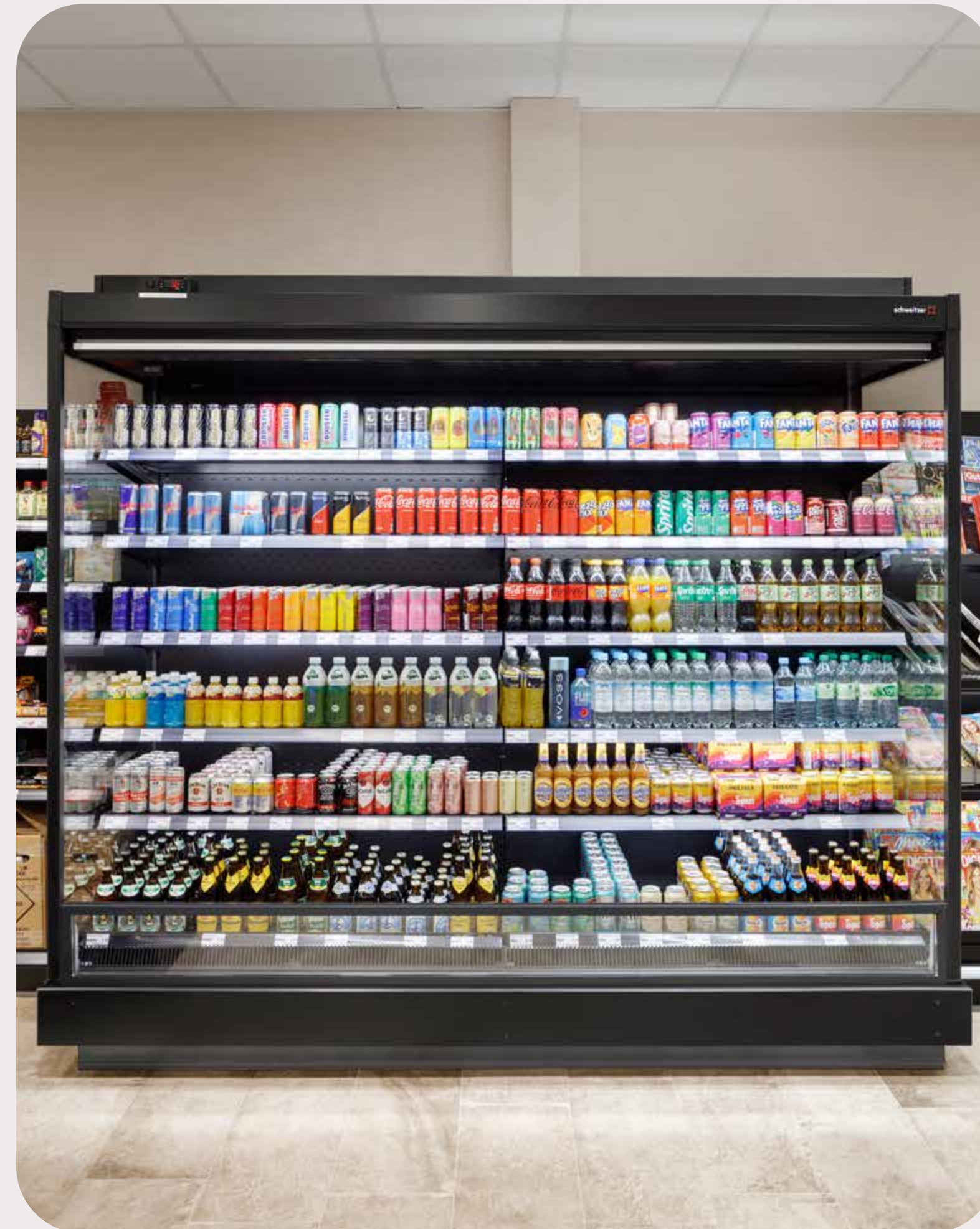
FISCH

KÄSE

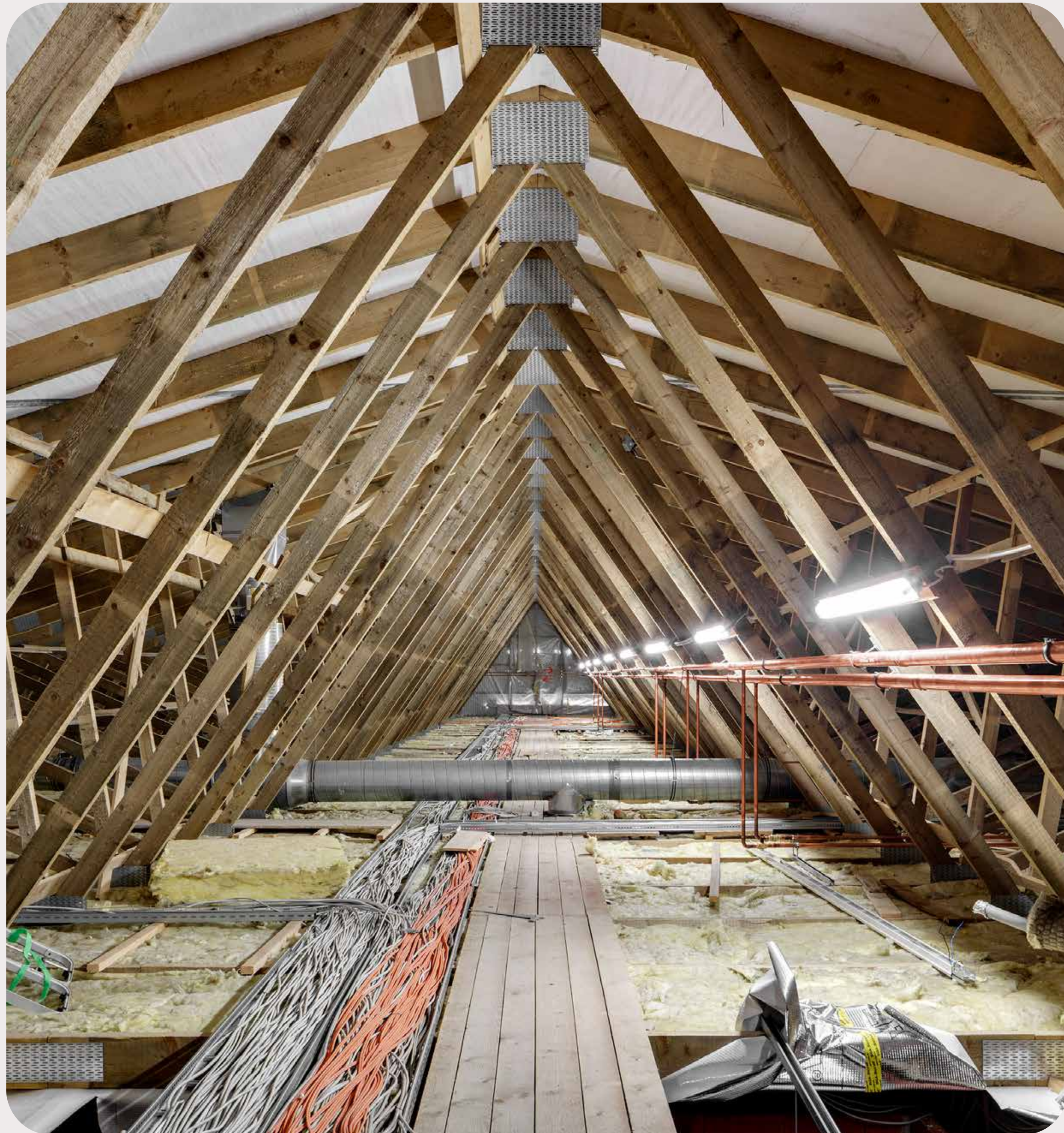
GETBACK

LEERST











A photograph of a modern, multi-story building with a glass facade, illuminated from within. The building is set against a backdrop of snow-capped mountains under a twilight sky. In the foreground, there is a paved parking lot and a small landscaped area with rocks and plants. A large, red, abstract sculpture is positioned in front of the building. The text is overlaid on the image.

**Contactez-nous ou venez nous
rendre visite dans le Tyrol du Sud !**

Vous pouvez nous joindre à tout moment.

we think retail.

schweitzer 

Naturno - Tyrol du Sud

T: +49 8031 7973 900 (DE) +39 0473 670 670 (IT)

info@schweitzergroup.com | www.schweitzergroup.com